



MACView[®] IP

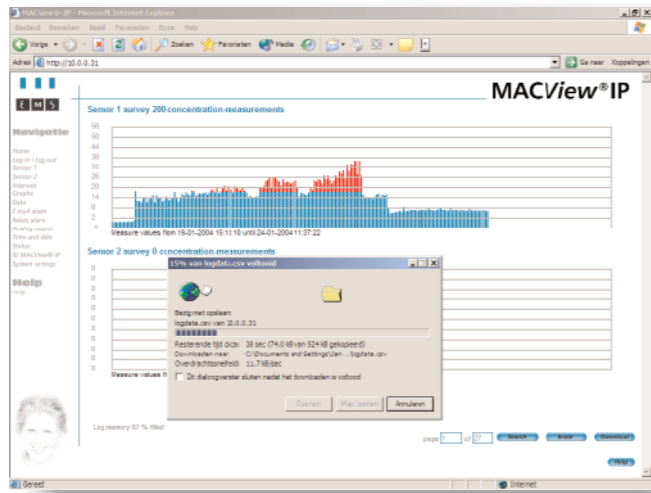
Hét concept voor het monitoren via een Internet browser

Metten en monitoren met een browser

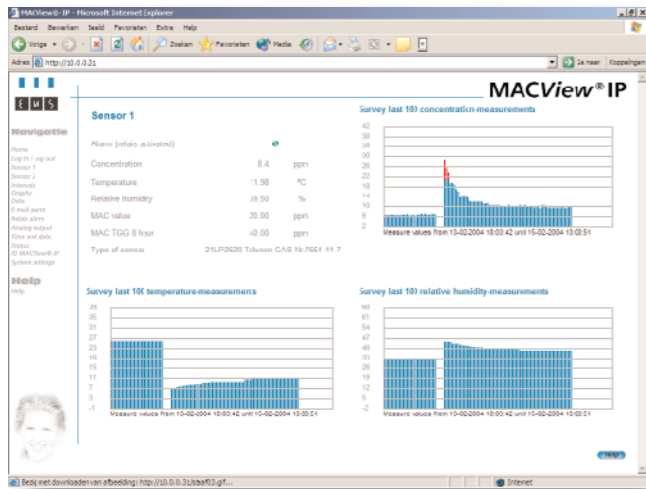
Mensen vragen beschikbaarheid van data. Veel apparaten verzamelen gegevens dag in dag uit. Via het bedieningsscherm of de laptop van de operator kunnen zij gevisualiseerd worden. Nu is het mogelijk om met de MACView[®]-IP via een Internet browser alle benodigde informatie van gas- damp- en fijn-stof sensoren weer te geven of te downloaden.

De MACView[®]-IP is een gas, damp en fijn-stof monitoring systeem dat alle software aan boord heeft. Het monitoring systeem heeft een eigen interne web-server die gekoppeld wordt aan een intranet of d.m.v. een router/firewall aan het Internet. Alle denkbare instellingen en visualisaties zijn vanuit een standaard Internet browser te bedienen.

MACView®-IP screenshots:



Grafieken en downloads



Actuele sensorstatus en laatst gemeten waarden

Tabellen en downloads

Anytime, Anywhere, Any MACView®-IP

Met dit systeem is het mogelijk om met een Internet aansluiting processen te volgen van één locatie, meerdere kantoorpanden, fabriekshallen of productieplants verspreid over de wereld. De voordelen zijn legio. Een Quality Assurance-afdeling die in één oogopslag de prestaties van de luchtzuiveringsinstallatie kan controleren, of een Quality Control-afdeling die de stofbelasting in bijvoorbeeld de verpakkingruimte voor babyvoeding continu onder controle houdt.

Database, beheer over TCP/IP

In de MACView®-IP zit een interne database waarin data opgeslagen wordt. De software wordt opgevraagd door in een browser het juiste adres in te voeren van de MACView®-IP. Om voor meerdere locaties het overzicht te behouden is er beheersoftware voor handen die het mogelijk maakt om alle MACView®-IP systemen op afstand uit te lezen, te beheren, te monitoren en alarmeringen te bekijken. Het

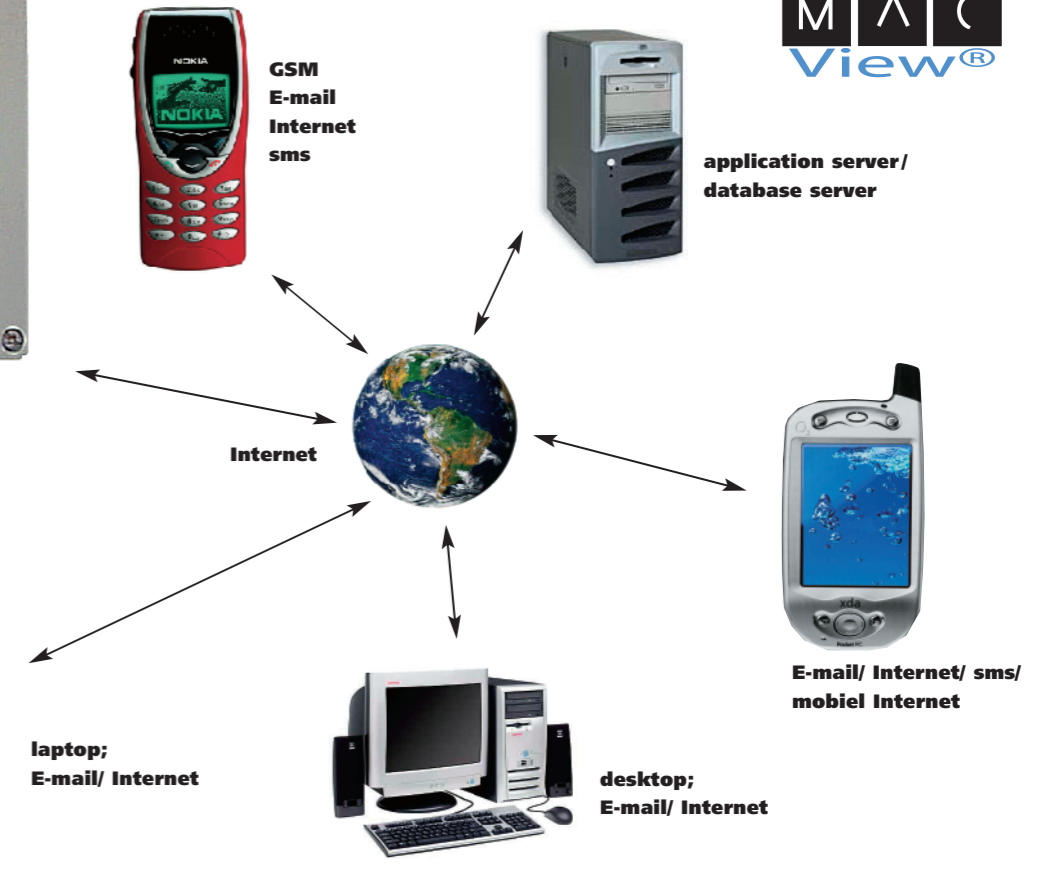
systeem is volledig gebaseerd op ethernet aansluitingen waarover het TCP/IP protocol (Internet protocol) draait. Integratie in bestaande ethernet intranetwerken of Internet is moeiteloos uit te voeren. Het unieke van het systeem is dat er terugkoppeling is door meldingen of alarmeringen, die via E-mail worden gemeld.

Modulair, en intelligent

De MACView®-IP is modulair opgebouwd. In theorie kunnen er net zoveel MACView®-IP systemen met elkaar in een netwerk draaien als het beschikbaar aantal Internet adressen. Het systeem is opgebouwd in een aluminium IP68 behuizing die is gepoedercoat. Elke MACView®-IP kan maximaal 2 sensoren bevatten. De sensoren worden direct onder de behuizing gekoppeld. Vanuit de sensoren gaat er een bandkabel de behuizing in. De MACView®-IP herkent zelf welke sensoren er in het systeem geplaatst zijn. De kalibratie parameters van de sensor worden na het aansluiten van de sensor automatisch ingelezen in de MACView®-IP.



MACView®-IP TCP/IP Communicatie



Standaarden

Elke MACView®-IP heeft zijn eigen IP-adres. Hierdoor werkt het systeem met de wereldwijde standaarden op het gebied van intranet en Internet communicatie. In het systeem zijn standaarden gebruikt als Ethernet IEEE 802.3, TCP/IP, HTML en SMTP. Elektrisch gezien is het systeem gebouwd volgens NEN-EN-IEC 61000-6-1 t/m NEN-EN-IEC 61000-6-4 en gekeurd volgens CE normen. Naast deze specifieke onderdelen in de MACView®-IP beschikt het systeem ook over alle zaken die normaal gesproken verwacht mogen worden van een meetsysteem: Schakelfuncties in de vorm van relais (2 stuks potentiaal vrij), analoge uitgangen voor het registreren van metingen, het aansturen van frequentieregelaars of klimaatbeheer systemen zijn allemaal standaard aanwezig. Verder zit er geïntegreerde E-mail in. Indien er een overschrijding is van een alarmwaarde dan stuurt de MACView®-IP automatisch een bericht naar 2 E-mail adressen naar keuze.

Beveiliging

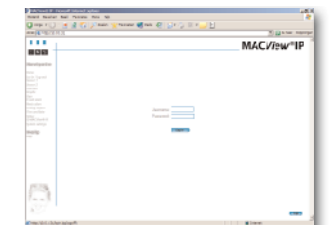
De MACView®-IP heeft zijn eigen beveiliging. Deze werkt op 2 niveau's. Het laagste niveau is de standaard gebruiker. Deze gebruiker kan alleen de data zien en eenvoudige parameters wijzigen. Het 2^e niveau is bedoeld voor de beheerder die het systeem volledig beheert. Inlognamen en wachtwoorden zijn instelbaar.

De voordelen op een rij

- Eenvoudige installatie (Geen software benodigd)
- Status display en menu op frontzijde
- Intelligente sensoren waardoor eenvoudig uitruilen mogelijk is
- Tot 80 verschillende gas-, damp- en stofsensoren beschikbaar
- Eenvoudig te koppelen aan bestaande intranetten en Internet
- Alarmering ook via E-mail
- Alle denkbare acties zijn instelbaar, (2x an. out en 2x dig. out)
- Koppeling aan centraal beheersysteem eenvoudig mogelijk
- Elke MACView®-IP heeft een eigen interne database en web server

Demo

Maak kennis met één van de MACView®-IP systemen die on-line op Internet beschikbaar zijn voor demo's. Op <http://www.macview.nl> onder producten IP kunt u zonder aan te loggen met het systeem werken.



TECHNISCHE SPECIFICATIES

MACView®-IP

Fabrikant	Environmental Monitoring Systems (EMS) BV (Nederlands product)
Type	MACView®-IP systeem, IP gebaseerd 2 kanalen monitoring systeem
Uitlezing	Display 2x16 karakters: Concentratie, temperatuur en relatieve vochtigheid
Gebruikersinterface	Menu instellingen: IP-adres, subnet masker, relais1, relais2, an. out1, an. out2
Soorten sensoren	Meer dan 80 sensoren beschikbaar: gassen, dampen en fijn stof, 3 draads 4-20mA Brandbare gassen: Propan - Butaan - LPG - Hydrocarbons - Methaan - Waterstof Giftige gassen: CO - Ammoniak - H2S - Gasolie /Diesel uitlaatgassen - NOx -etc. Oxiderende gassen: Ozon - Stikstof oxiden - Chloor (verbindingen) - etc. CFC's: R21 - R22 - R113 - R134a en vele andere koelmiddelen Indoor pollutants: CO2 - Lucht bestanddelen - VOC's - sigaretten rook - etc. Elke sensor meet de volgende grootheden: Concentratie, relatieve luchtvochtigheid en temperatuur.
Type sensoren	206301: MACView®-IP intelligente sensor output, gas, RV en T 206301 + 206602: doorstromingscel voor MACView®-IP 206302: MACView®-Particles Advanced 4-20mA output, dust only 206303: MACView®-Particles Advanced knelkoppeling 4-20mA, versie, dust only
Materiaal van de behuizing	Hoogwaardig Aluminium met poedercoating
Normering en standaarden:	NEN-EN-IEC 61000-6-1 t/m 4, CE, Ethernet IEEE 802.3, TCP/IP, HTML en SMTP
Signalen / alarmen	ppm of mg/m3 en hysteresis instelbaar per relais (programmeerbaar per functie) analoge output 4-20mA (programmeerbaar per functie) E-mail instelbaar, diverse status LED's, RX, TX, Collision, status relais op display
Accepteren van alarm	Met accept button op frontzijde of d.m.v. browser
Communicatie protocol	TCP/IP over IEEE 802.3 Ethernet, (UTP verbinding met 8 aders)
Registratie	Interne database met datum- en tijd klok
Sensor inputs	Digitaal transmissie protocol met intelligente module
Inputs	1 Digitale ingang (potentiaal vrij)
Outputs	2 Analoge outputs (0-10V, 0-20 mA of 4-20mA In te stellen m.b.v. de software) mA outputs kunnen een belasting aan van 500 Ohm @12V 2 Digitale outputs (pot. vrije relais 230V, 1A) voor alarmering van concentratie
Service aansluiting	RS 232 interface
Voeding	In: 230 VAC, beschikbare output: 5V
Werktemperatuur sensoren	-30 + 80 grad. Celsius, relatieve luchtvochtigheid 5 tot 95%, niet gecondenseerd
Werktemperatuur MACView®-IP	-10 + 50 grad. Celsius, relatieve luchtvochtigheid 5 tot 95%, niet gecondenseerd
Software	Geïntegreerd in een autonome webserver. Voor meerdere IP of IPR systemen is een beheertool beschikbaar. Deze is niet noodzakelijk voor het gebruik bij lage aantallen MACView®-IP of IPR systemen.
Gebruikers interface	HTML pagina's
Afmetingen MACView®-IP	141 x 221 x 78 mm (h x b x d)
Montage	Bevestiging tegen muur of in frame mogelijk